

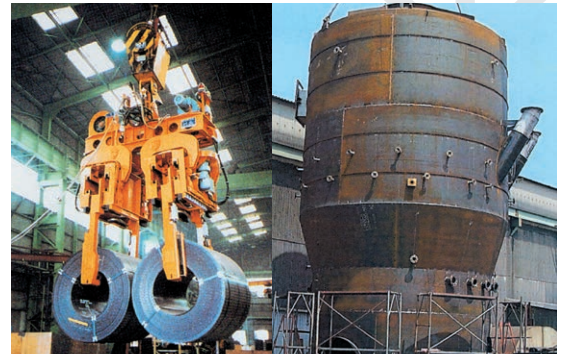


お客様とコミュニケーションを図り、 優秀な製品をいち早く提供。

産業機械や運搬荷役資材から金属素材まで、お客様のニーズに合わせて独自の提案・販売を行っています。単に製品を売るだけでなく、業界内の最新情報を収集分析し、状況に応じたご提案をすることで、需要と供給両者が満足を得られるよう努めています。



円形5面加工機



コイルリフター

焼却炉



世の中の動向をとらえ、的確にニーズに応える。

多品種少量生産が主流となっている現在、迅速なフットワークときめ細かい対応が必須です。今後も、世の中の動きを敏感にキャッチし、質のよい製品をご提案していく総合エンジニアリング商社として地位を固めていきます。

会社概要

代表者	菅波好人
所在地	広島県呉市広多賀谷2丁目2番13号
TEL	(0823)73-3366
FAX	(0823)71-5349
E-mail	h-suganami@suganami-co.com
設立	昭和26年4月
創業	明治35年4月
資本金	2,500万円
売上高	166,000万円

従業員数	10名
平均年齢	39歳
事業内容	産業機械類、機具類、工具類、船具類、索類、 運搬荷役資材、機械加工品、製缶製作品、 金属素材、鑄鍛鋼品などの販売、 船舶艀装品、製鉄関連機械部品などの輸出入
主要取引先	IHIグループ、(株)大林組、(株)神田造船所、 極東興亜(株)、日新製鋼(株)、三菱重工業(株)、 三菱日立製鉄機械(株)ほか

菅波物産 株式会社の詳しい情報は

<https://www.suganami-co.com>